



VIA ISOCRATE

Edifici con Tetti soggetti ad Intervento

- ☐ A Copertura Principale (corpo A)
- ☐ B Corpo B
- ☐ C Corpo C
- ☐ D Corpo D
- ☐ E Corpo E
- ☐ F Copertura ex Chiesa (corpo F)
- ☐ G Corpo G

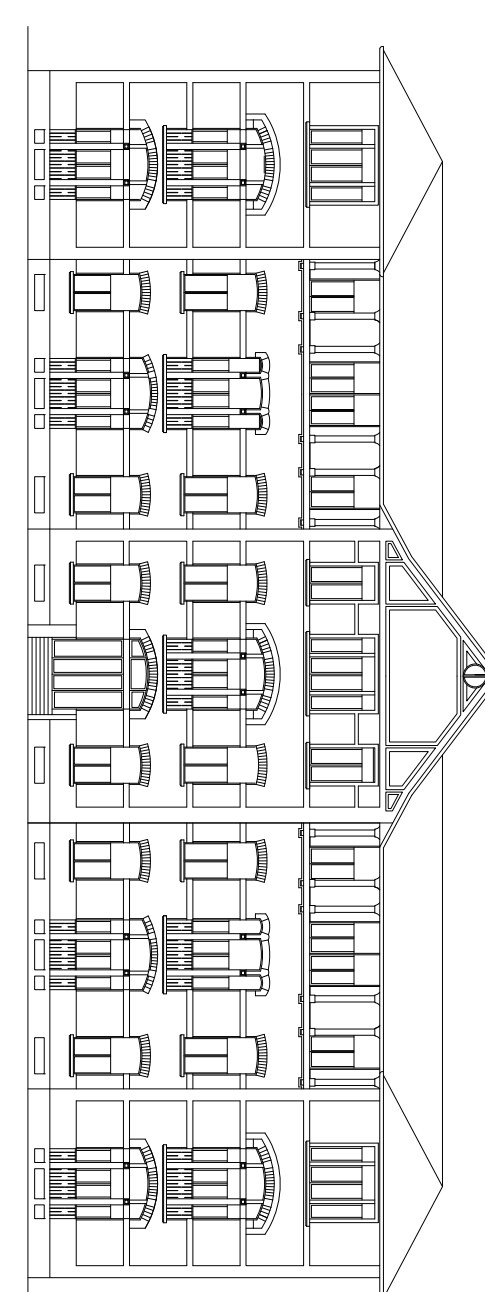
GIARDINO
PUBBLICO

**INGRESSO DA
VIALE MONZA**



**A.O. ISTITUTO ORTOPEDICO
GAETANO PINI**
p.zza Cardinali A. Ferrari 1 MILANO
AREU AZIENDA REGIONALE EMERGENZA URGENZA
via Alfredo Campanini 6 MILANO

Ristrutturazione piano rialzato dell'edificio "padiglione ricovero" della sede di viale Monza per realizzazione della nuova sede dell'Azienda Regionale di Emergenza ed Urgenza (AREU) e interventi di rimozione delle coperture contenenti amianto e rifacimento delle stesse



PROGETTO PRELIMINARE
Stato di Fatto
CUP I47E1300340001
CIG 8019106387

Tav 3 ARCH - Planimetria generale con localizzazione delle coperture soggette ad intervento.

[illegible]

Data: Giugno 2014